

# EZee Life™

## CAUTION!

The overbed tables are not designed to support heavy weight. Users must not lean on them for support when getting up or sitting down. Max Load 10 lbs.

## MISE EN GARDE!

Les tables de lit ne sont pas conçues pour supporter un poids excessif. Les utilisateurs ne doivent pas s'appuyer sur la table pour se lever ni pour s'asseoir. Charge maximale : 10 lbs.

## Limited Warranty

Ezee Life products carry a one year warranty against manufacturing defects, faulty materials and workmanship only. Any alterations, misuse, abuse, or accidental damage voids this warranty. Factory Direct Medical reserves the right to replace or repair any part that has become defective. The warranty does not extend to consequential costs resulting from the fault or defect of the product: freight and travel costs, loss of earnings, or other expenses that one may incur. Warranty is valid for the original purchaser only and the original receipt must be presented before any warranty options are considered. Please also be prepared to provide the date of purchase and serial number.

## Garantie limitée

Les produits de marque EZee Life s'accompagnent d'une garantie limitée d'un an qui s'applique uniquement aux vices de matériau ou de fabrication à compter de la date d'achat. Toute modification, mauvaise utilisation, utilisation excessive ou tout dommage accidentel annule la présente garantie. Factory Direct Medical se réserve le droit de remplacer et de réparer toute pièce défectueuse. La garantie ne s'applique pas aux coûts indirects résultant de la défectuosité du produit : frais de manutention et de transport, perte de revenus et autres dépenses éventuelles. La garantie est valable uniquement pour le propriétaire original et le reçu original doit être présenté avant l'examen de toute option de garantie. La date de l'achat et le numéro de série devront également être fournis.

# EZee Life™

Overbed Table

Model: CH2001

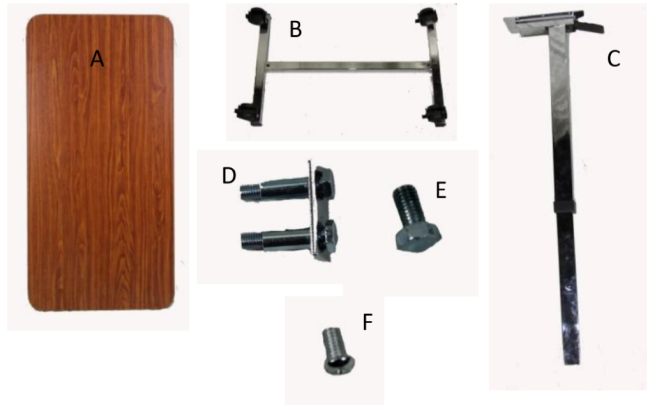
Table de lit

Modèle : CH2001



1

## TABLE PARTS GUIDE - GUIDE DES PIÈCES DE LA TABLE



A. Table top (x1)  
 B. Base (x1)  
 C. Post (x1)  
 D. Bolts and plate (x1)  
 E. Small bolts (x2)  
 F. Screw (x1)

A. Dessus de table (x1)  
 B. Base (x1)  
 C. Poteau (x1)  
 D. Boulons et plaque (x1)  
 E. Petits boulons (x2)  
 F. Vis (x1)

2

**TOOLS REQUIRED: Star screwdriver, 13mm and 17mm wrench**  
**OUTILS REQUIS : tournevis étoile, clés de 13 mm et de 17 mm**

3

## ATTACH BASE TO POST - FIXEZ LA BASE AU POTEAU

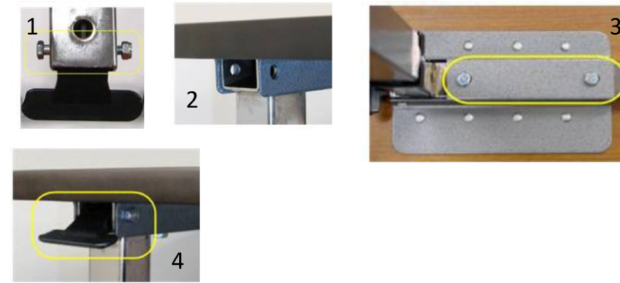


Insert the bolts and plate combination through the base to attach post. Use 17mm wrench to tighten

Insérez l'assemblage de la plaque et des boulons dans la base pour y fixer le poteau. Utilisez la clé de 17 mm pour serrer

4

## ATTACH TABLE TOP TO THE POST - FIXEZ LE DESSUS DE LA TABLE AU POTEAU

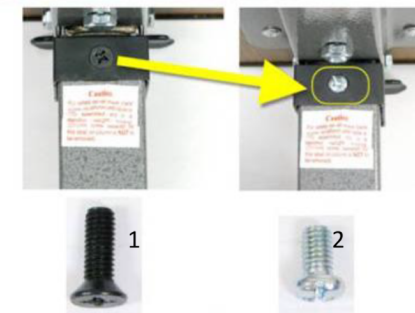


Unscrew existing bolt, nut and ratchet lever from post with 10 mm socket wrench (1)  
 Slide the table top into the post (2)  
 Attach table top to post using two small bolts (3). Tighten with 13mm wrench  
 Reassemble bolt, nut and ratchet lever to post (4)

Dévissez le boulon, l'écrou et le levier à cliquet du poteau à l'aide de la clé à douille de 10 mm (1).  
 Glissez le dessus de la table dans le poteau (2).  
 Fixez le dessus de la table au poteau en utilisant deux petits boulons (3). Serrez à l'aide de la clé de 13 mm.  
 Réassemblez le boulon, l'écrou et le levier à cliquet au poteau (4).

5

## REPLACING THE SCREW - REMPLACEMENT DE LA VIS



Remove the black locking screw (1) of the post and replace it with silver coloured screw (2).

Retirez la vis de verrouillage noire (1) du poteau et remplacez-la par une vis de couleur argent (2)

6

## OPERATING INSTRUCTIONS- INSTRUCTIONS D'UTILISATION



(1) Shows the overbed table fully assembled  
 The table height can be adjusted by squeezing the ratchet lever towards the table top (2)  
 Using your other hand support the other end of the table top while adjusting the height

(1) Image de la table de lit entièrement assemblée  
 La hauteur de la table peut être réglée en pressant sur le levier à cliquet vers le dessus de la table (2).  
 Soutenez l'autre extrémité du dessus de la table avec votre main en réglant la hauteur